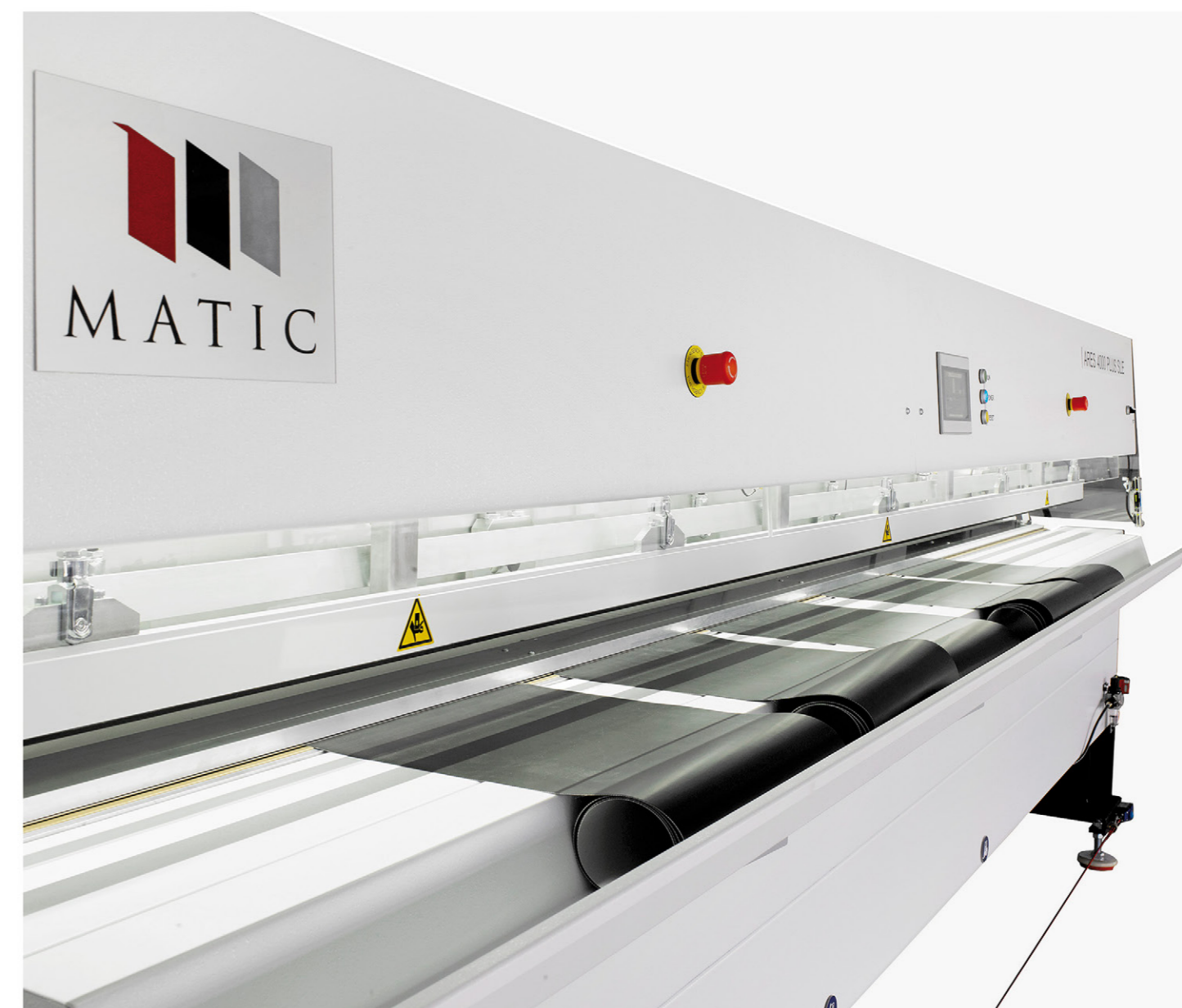


Welding Length 9,84 - 13,12 or 19,68 feet / Longitud de soldar 3 - 4 ó 5 metros	●			
Welding Length 13,12 - 16,40 or 19,68 feet / Longitud de soldar 4 - 5 ó 6 metros		●	●	●
Welding Width 1/4"- 3/8" - 3/4" or 1" in / Ancho del soldador 6 - 10 - 19 ó 24 mm	●	●	●	●
Side openings to easily move the fabric and keep welding in multiple strokes /Apertura por ambos lados para deslizar el tejido y soldar más metros	●	●	●	●
Trays on front and back sides adapted to work with large or heavy fabrics / Bandejas frontal y trasera adaptadas para trabajar y colocar fácilmente tejidos grandes o pesados	●	●	●	●
FixMatic tape holder / Portarrollo para cinta FixMatic	○	○	○	○
Illumination of welding area by LED lighting / Iluminación en el área de soldadura con leds	○	●	●	●
Colour touch screen / Pantalla táctil en color	○	●	●	●
Heating and cooling time control / Control constante del tiempo de calentamiento y enfriamiento	●	●	●	●
Turbo device / Dispositivo turbo	○	●	●	●
Power Regulator / Regulación de potencia	●			
Temperature Control / Control de temperatura	○	●	●	●
Seamless Technology patented by MATIC / Tecnología Seamless patetanda por MATIC	○	●	●	●
Save up different welding parameters / Posibilidad de memorizar diferentes parámetros de soldadura	●	●	●	●
Save up different groups of work / Posibilidad de agrupar diferentes combinaciones de trabajo		●	●	●
Interface, real time status of the process, alarm messages, etc / Interface, información en tiempo real del estado del proceso, mensajes de alarma, etc	●	●	●	●
Customized guides for welding zippers, plastic profiles, etc / Guías a medida para soldar cremallera, perfil plástico, etc	○	○	○	○
Automatic opening guide for welding zippers and/or plastic profiles / Guías de apertura automática para soldar cremallera y/o perfil plástico			○	○
Manual stops to position the fabric / Topes manuales para posicionar el tejido	●			
Pneumatics stops to position the fabric / Topes neumáticos para posicionar el tejido	○	●	●	●
Electronic stops to position the fabric / Topes electrónicos para posicionar el tejido			●	●
Automated pocket size / Motorización del bolsillo		○	●	●
Manual folding pocket / Plegador de bolsillo manual	●			
Automatic pneumatic folding pocket (22-90 mm) / Plegador de bolsillo automático neumático (22-90mm)		●		
Automatic electronic and motorized folding pocket (22-90 mm) / Plegador de bolsillo automático electrónico y motorizado (22-90 mm)			●	●
Regulation of welding bars planimetry / Regulación de la planimetría de los electrodos			●	●
Pocket width up to 145 mm / Ancho de bolsillo hasta 145 mm				●
Controlled lowering of the welder / Bajada del soldador controlada	○		○	●
Electrical Voltage (EU/US) / Voltaje eléctrico (EU/US)	●	●	●	●
Air Pressure 6 bar / Presión de Aire 6 bar	●	●	●	●
Our machines comply with all CE safety rules / Todas nuestras máquinas cumplen con las normas de seguridad CE				
The exact measurements are calculated in the metric system—the imperial values only serve as a reference / Las medidas exactas están calculadas con el sistema métrico – los valores imperiales sólo sirven como referencia				
○ Optional ● Included / ○ Opcional ● Incluido				

# ARES/ & ARES PLUS

IMPULSE WELDING MACHINE  
MÁQUINA DE SOLDAR POR IMPULSOS ELÉCTRICOS



# ARES/ & ARES PLUS

IMPULSE WELDING MACHINE

MÁQUINA DE SOLDAR POR IMPULSOS ELÉCTRICOS



Touchscreen control panel /  
Panel de control con pantalla táctil

## AUTOMATIC AND SEMI-AUTOMATIC IMPULSE WELDING MACHINE

ARES is one the most versatile machine in the market to weld all kind of textiles by electrical impulse technology. This technology is ideal for working with textiles such as PVC, screens, acrylics, polyesters and other fabrics. Design to weld overlaps, hem pockets, reinforcements, zippers and PVC profiles.

ARES is easy to use and offers the operator the possibility of program, handling and modify parameters according to each type of fabric in order to achieve optimum welding results.

Furthermore, thanks to the innovative "Seamless" technology patented by MATIC nº 118547801, ARES has the ability to create completely invisible welds.

Awnings, Signage-Visual Communication and Roller Blind-Roller Shade

## MÁQUINA AUTOMÁTICA PARA SOLDAR TEXTILES POR IMPULSOS ELÉCTRICOS

ARES es la máquina más versátil del mercado para soldar todo tipo de tejidos con la tecnología de impulsos eléctricos.

Esta tecnología es ideal para trabajar con textiles en PVC, screens, acrílicos, poliéster u otros tejidos. Diseñada para soldar uniones, dobladillos, refuerzos, cremalleras y perfiles en PVC.

ARES es de fácil manejo y permite al operario programar, manejar y variar los parámetros según los tejidos para ofrecer un óptimo resultado en la soldadura.

Asimismo, gracias a la innovadora tecnología "Seamless" patentada por MATIC nº 118547801, ARES tiene la capacidad de obtener soldaduras completamente invisibles.

Toldo, Publicidad y Cortina Técnica



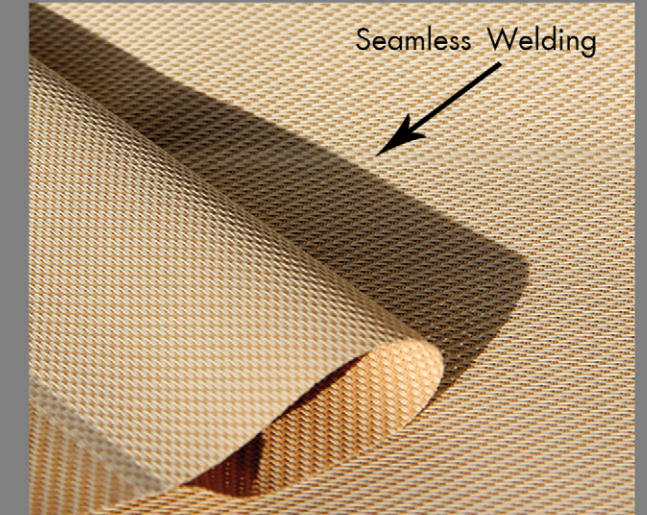
Zipper & Profiles /  
Cremallera y perfiles



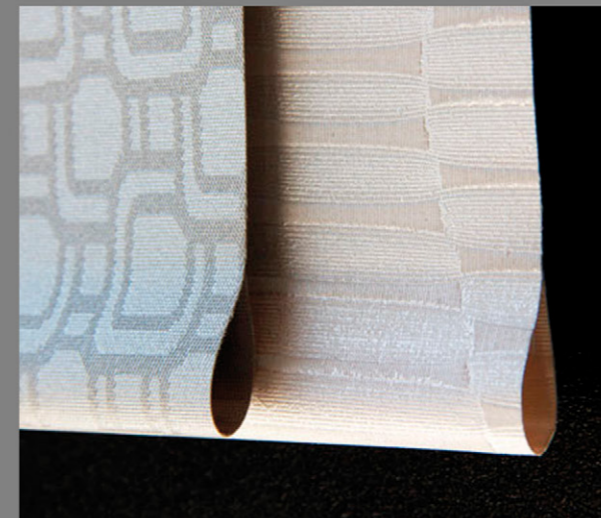
Join several in a single stroke /  
Varias uniones en una sola pisada



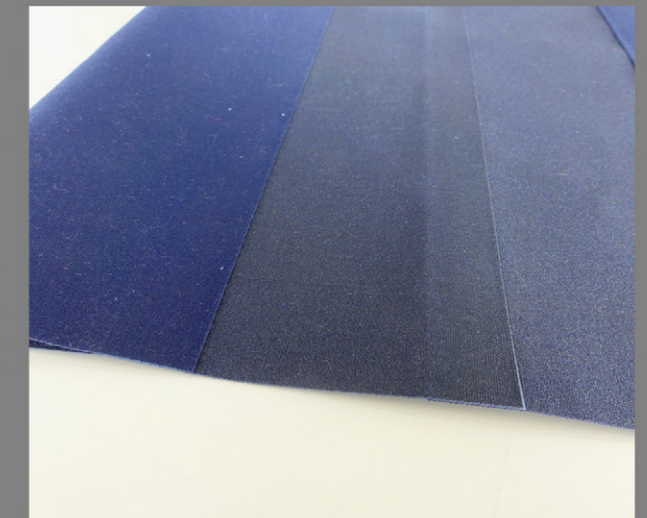
Screen + Zipper /  
Screen + Cremallera



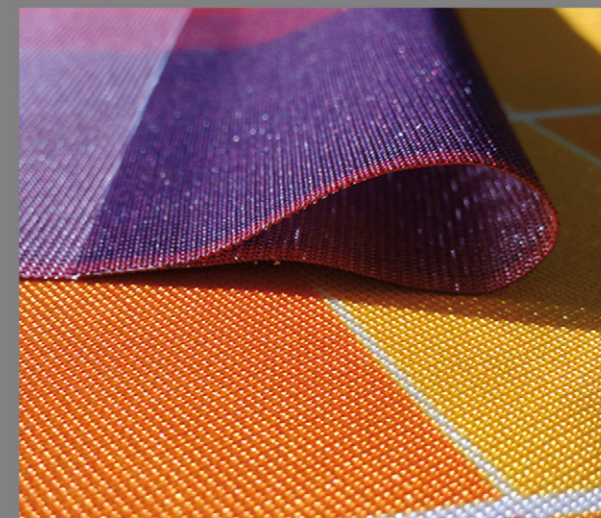
Screen Seamless: Overlap & Hem/  
Soldadura invisible: Unión y Dobladillo



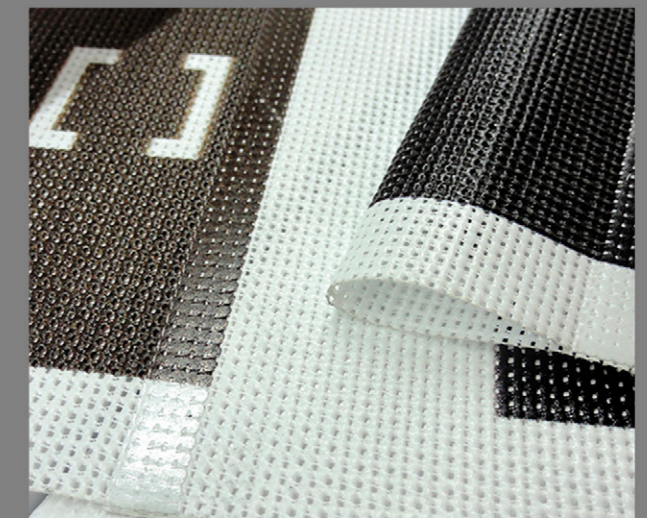
Polyester + Fixmatic Tape/  
Poliéster + Cinta Fixmatic



Coated Acrylic + Fixmatic Tape/  
Acrílico Resinado + Cinta Fixmatic



Printed Textil + Fixmatic/  
Tejido Impreso + Fixmatic



PVC Mesh: Overlap & Hem  
PVC Mesh: Unión y Dobladillo